

Programa Integrando Horizontes



QUEM SOMOS

A Fundação Pan-Americana para o Desenvolvimento (PADF) busca a criação de um hemisfério de oportunidades para todas as pessoas. Trabalhamos em toda América Latina e o Caribe para que a nossa região seja mais forte—saudável, pacífica, justa, inclusiva, resiliente e sustentável para as gerações atuais e futuras. Nos últimos 60 anos, apoiamos as comunidades mais vulneráveis investindo recursos em todo o hemisfério.

No Brasil, a PADF apoia as pessoas mais vulneráveis, como migrantes e refugiados venezuelanos, comunidades de acolhida brasileiras, e outras comunidades em risco, como vítimas de tráfico de pessoas e de trabalho análogo ao de escravo. A abordagem da PADF Brasil inclui a parceria com um grupo diverso de indivíduos em nível comunitário, ao mesmo tempo que colabora com o setor público e privado para fortalecer as capacidades para o desenvolvimento da região.

PROGRAMA INTEGRANDO HORIZONTES

O Programa Integrando Horizontes implementa ações no Brasil desde 2020 com o propósito de fortalecer os mecanismos de proteção e integração comunitária e econômica, assim como melhorar o acesso a serviços de saúde e prevenção para migrantes e refugiados venezuelanos. Nosso programa está focado nas populações migrantes e refugiadas mais vulneráveis, como os indígenas, crianças e jovens, mulheres e pessoas com deficiência em três estados do país, Roraima (Boa Vista e Pacaraima), Amazonas (Manaus) e Rio Grande do Sul (Porto Alegre e região metropolitana).



Um hemisfério de oportunidades. Para todas as pessoas.





www.padf.org



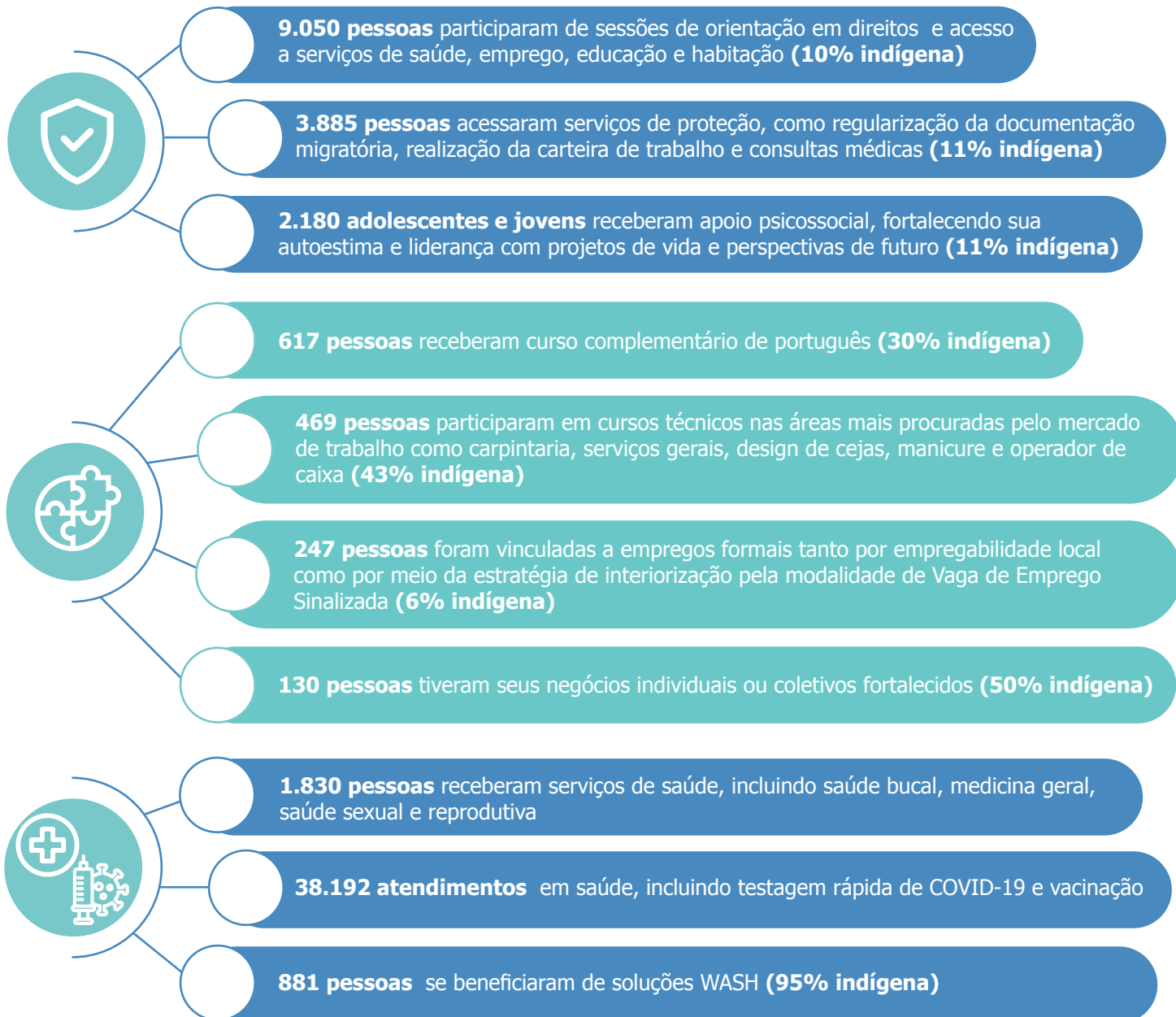
Através do Programa Integrando Horizontes, Luis Alejandro Betancourt Mora conseguiu um emprego como repositor de alimentos em um supermercado em Boa Vista. Migrante com deficiência, este é seu primeiro trabalho formal no Brasil.

“Quando você encontra um lugar que te dá condições de ser útil, você entende que as oportunidades podem mudar vidas, e a minha vida mudou por essa grande oportunidade de emprego digno”.

EIXOS DE EXECUÇÃO

-  **Proteção:** melhorar os mecanismos de proteção para migrantes venezuelanos vulneráveis, refugiados e comunidades anfitriãs no Brasil;
-  **Integração:** desenvolver atividades que promovam a integração local de migrantes e refugiados ao contexto social do país de acolhida;
-  **Saúde e WASH:** fortalecer o acesso aos serviços de saúde básica e prevenção para migrantes e refugiados venezuelanos vulneráveis;
-  **COVID-19:** aumentar a capacidade dos sistemas de saúde de responder aos efeitos da COVID-19 no Brasil.

RESULTADOS



MANTENHA-SE CONECTADO!

SORAYA PESSINO
Diretora Técnica | +55 95 99158-0147 | spessino@pdf.org

